



SITES PAYS CATHARE
BILAN 2019

ANALYSE DE FRÉQUENTATION



LES SITES
PAYS CATHARE



AUDE
PAYS CATHARE

LE SUD
A SON HISTOIRE

AGENCE DE DÉVELOPPEMENT TOURISTIQUE

AGENCE DE DÉVELOPPEMENT TOURISTIQUE DE L'AUDE

FRÉQUENTATION GLOBALE

Fréquentation globale des Sites Pays Cathare 2019

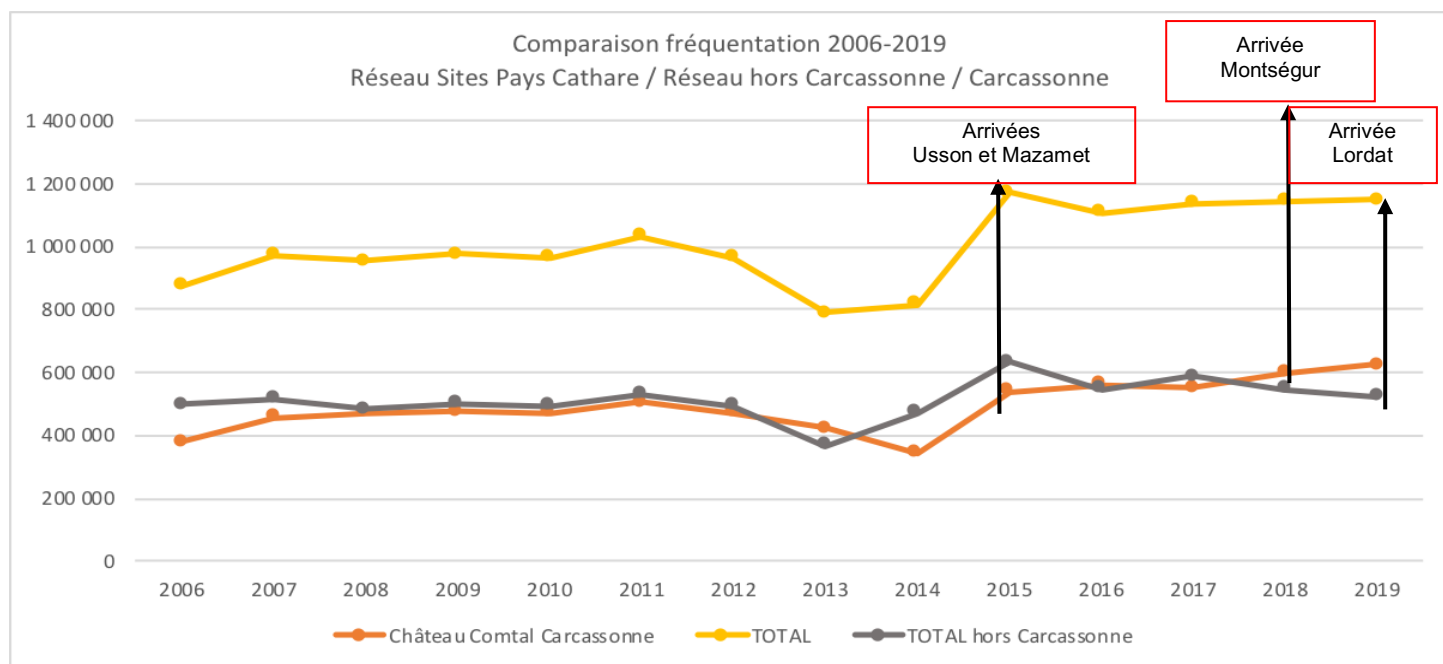
	Aguilar	Alet les Bains	Arques	Cité de Carcassonne	Caunes Minervois	Fontfroide	Lagrasse	Lastours	Lordat	Mazamet	Montségur	Peyreperouse	Puilaurens	Quéribus Cucugnan	Quercorb	Saint-Hilaire	Saint-Papoul	Saissac	Termes	Usson	Villelongue	Villeneuve Terménès	TOTAL
Janvier	0	0	0	13 052	0	1 409	114	37	0	7	72	583	0	474	0	178	0	0	0	0	0	0	15 926
Février	105	0	101	19 290	325	2 094	465	1 064	0	48	478	1 227	0	494	0	289	312	351	0	0	0	0	26 643
Mars	151	0	259	31 897	575	3 809	1 018	1 626	0	209	1 123	2 069	0	2 061	102	421	413	426	187	0	0	164	46 510
Avril	641	372	838	63 420	1 240	11 413	2 959	4 686	0	209	3 312	6 907	2 406	6 113	236	1 248	967	1 507	666	7	186	1 718	111 051
Mai	749	390	684	45 843	1 649	15 226	2 554	3 865	0	217	2 998	5 947	2 019	4 948	543	1 365	964	1 152	605	36	241	1 037	93 032
Juin	776	501	700	57 457	1 956	17 077	3 347	4 482	0	362	3 337	6 239	2 057	5 500	456	1 606	1 143	1 268	568	41	174	984	110 031
Juillet	1 238	890	1572	98 332	2 992	16 402	5 290	7 389	904	525	7 337	22 611	4 157	10 114	551	2 275	1 860	2 550	1 130	497	551	1 506	190 673
Août	3 015	1 435	2500	149 923	3 653	25 213	8 035	11 083	1 886	740	12 421	37 887	6 947	16 204	621	3 258	2 951	4 723	2 109	668	1 101	2 692	299 065
Septembre	889	1 578	983	54 194	2 214	14 865	4 526	4 202	157	550	4 115	7 080	2 380	6 577	354	1 929	1 540	1 341	823	53	171	1 075	111 596
Octobre	507	198	634	41 496	1 037	12 673	2 357	2 678	0	282	2 925	4 529	1 382	4 431	49	887	795	809	449	44	250	678	79 090
Novembre	97	0	235	21 005	485	3 382	857	975	0	58	335	1 238	313	1 313	0	1 246	320	299	125	0	0	172	32 455
Décembre	0	0	0	31 442	307	2 703	301	1 309	0	13	115	1 279	0	1 276	0	432	32	542	0	0	0	64	39 815
TOTAL 2019	8 168	5 364	8 506	627 351	16 433	126 266	31 823	43 396	2 947	3 220	38 568	97 596	21 661	59 505	2 912	15 134	11 297	14 968	6 662	1 346	2 674	10 090	1 155 887
TOTAL 2018	8 676	4 689	8 749	597 576	17 085	121 612	39 331	43 475	2 268	2 949	42 467	104 167	22 197	68 270	2 693	14 844	11 898	15 050	6 308	1 051	3 702	11 012	1 150 069
% VARIATION	-5,9%	14,4%	-2,8%	5,0%	-3,8%	3,8%	-19,1%	-0,2%	29,9%	9,2%	-9,2%	-6,3%	-2,4%	-12,8%	8,1%	2,0%	-5,1%	-0,5%	5,6%	28,1%	-27,8%	-8,4%	0,5%
Nbre Visit.	-508	675	-243	29 775	-652	4 654	-7 508	-79	679	271	-3 899	-6 571	-536	-8 765	219	290	-601	-82	354	295	-1 028	-922	5 818

En progression de 0,5 % par rapport à 2018, la fréquentation des Sites Pays Cathare bénéficie de l'excellente saison réalisée par le Château Comtal de Carcassonne (+5%) qui franchit pour la 1^{ère} fois la barre des 600 000 visiteurs, et par l'Abbaye de Fontfroide (+3,8%), les deux sites les plus visités du réseau. Hors ces deux sites, il faut noter une progression encourageante des sites de petite fréquentation (Château de Lordat, Maison des Mémoires de Mazamet, Musée du Quercorb, Château d'Usson) ainsi que les bons résultats enregistrés par les abbayes d'Alet-les-Bains (+14%) et de St-Hilaire (+2%) ainsi que par le Château de Termes (+5,6%). Par contre, à l'exception des Châteaux de Lastours dont la fréquentation reste stable, les autres sites emblématiques de la destination accusent un recul notable. La progression globale du réseau reste donc fragile et fortement dépendante des résultats du Château comtal de Carcassonne et de l'Abbaye de Fontfroide puisque, si l'on exclut ces deux sites, la fréquentation du reste du réseau accuse un retrait de 6,6%.

Fréquentation Sites Pays Cathare							
	2014	2015	2016	2017	2018	2019	Évolution 2014/2019
Nombre total d'entrées	1 020 038	1 057 600	1 108 898	1 137 122	1 150 069	1 155 887	13%

ADT 2019

En 6 ans la fréquentation des sites Pays Cathare progresse de près de 136 000 visiteurs (13 %), bénéficiant tout à la fois de l'attrait du tourisme patrimonial, de l'entrée de nouveaux sites (Usson, Mazamet, Montségur, Lordat) et de la dynamique du réseau.



Depuis 2018 la fréquentation du Château comtal de Carcassonne est supérieure à celle de l'ensemble des autres sites du réseau et ce malgré l'intégration des châteaux de Montségur et de Lordat. Cette tendance ce peut en partie s'expliquer par la politique de gratuité pratiquée par les Monuments Nationaux qui concerne quasiment 20% des entrées totales du Château comtal contre seulement 5% pour l'ensemble des autres sites du réseau.

COMPARATIF

Part des visiteurs payants	Janvier	Février	Mars	Avril	Mai	Juin	Juillet	Août	Septembre	Octobre	Novembre	Décembre	TOTAL 2019
Réseau Sites Pays Cathare	70%	69%	78%	77%	85%	88%	79%	84%	81%	84%	74%	75%	81%
Réseau hors Carcassonne	97%	95%	96%	96%	95%	96%	95%	96%	93%	94%	88%	96%	95%

2019	Moyenne groupe 1	Moyenne groupe 2	Moyenne groupe 3	Moyenne groupe 4	Moyenne Châteaux	Moyenne Abbayes	Moyenne Musées	Moyenne tous Sites PC	Moyenne hors Carcassonne
Janvier	3 880	93	0	0	1 094	243	4	724	137
Février	5 776	669	319	85	1 778	498	24	1 211	350
Mars	9 959	1 256	400	182	3 074	891	156	2 114	696
Avril	21 963	3 341	1 336	394	7 094	2 626	223	5 048	2 268
Mai	17 991	2 859	1 233	433	5 376	3 198	380	4 229	2 247
Juin	21 568	3 306	1 391	447	6 416	3 686	409	5 001	2 504
Juillet	36 865	6 043	2 237	873	12 257	4 323	538	8 667	4 397
Août	57 307	9 622	3 455	1 564	19 389	6 521	681	13 594	7 102
Septembre	20 679	3 806	1 620	618	6 451	3 832	452	5 073	2 733
Octobre	15 782	2 336	841	302	4 659	2 600	166	3 595	1 790
Novembre	6 735	620	504	129	2 008	899	29	1 475	545
Décembre	9 175	575	275	0	2 771	539	7	1 810	399
Moyenne mensuelle annuelle	18 973	2 877	1 238	457	6 031	2 488	256	4 378	2 097

ADT AUDE

Groupe 1 : Carcassonne, Fontfroide, Peyrepertuse, Quéribus

Groupe 2 : Lagrasse, Lastours, Montségur, Puilaurens,

Groupe 3 : Caunes-Minervois, Saint-Hilaire, Saint-Papoul, Saissac, Villeroige

Groupe 4 : Aguilars, Alet-les-bains, Arques, Lordat, Mazamet, Quercorb, Termes, Usson, Villelongue

Les groupes présentés ci-dessus ont été constitués à partir de la fréquentation 2019 des sites Pays Cathare.

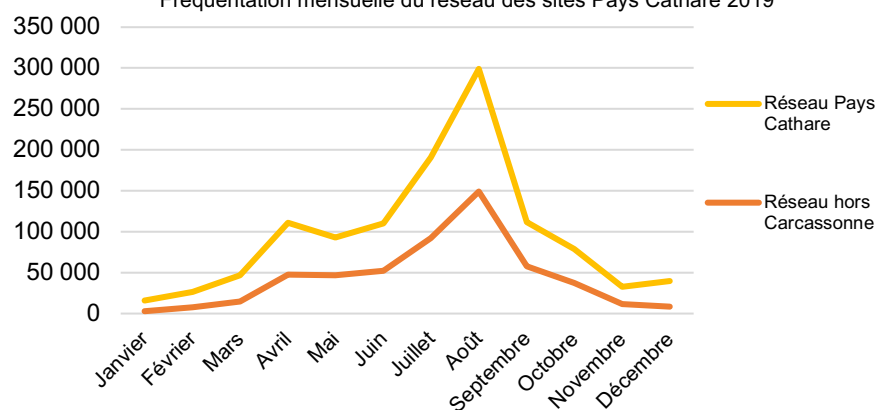
Les sites du groupe 1 enregistrent une fréquentation supérieure à 50 000 visiteurs par an

Les sites du groupe 2 reçoivent entre 20 000 et 50 000 visiteurs par an

Les sites du groupe 3 reçoivent entre 10 000 et 20 000 visiteurs par an

Les sites du groupe 4 enregistrent une fréquentation inférieure à 10 000 visiteurs par an.

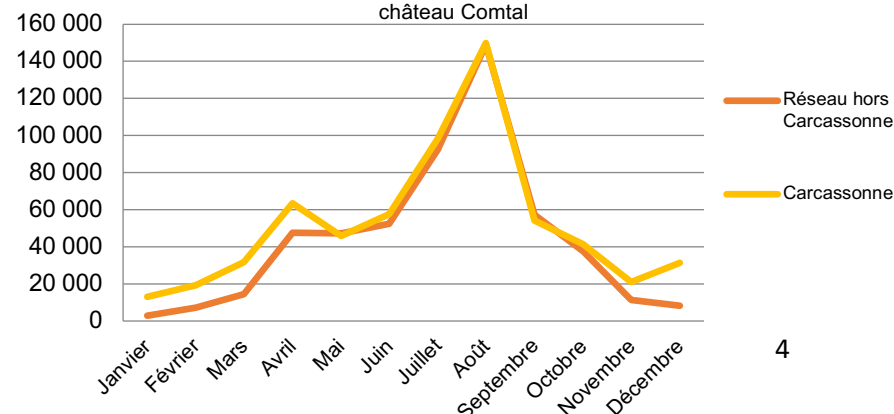
Fréquentation mensuelle du réseau des sites Pays Cathare 2019



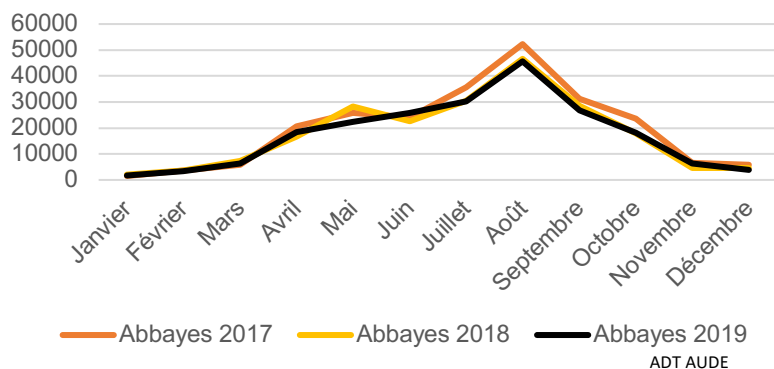
A l'exception du mois d'avril les courbes mensuelles de fréquentation du réseau et du réseau hors Carcassonne suivent globalement les mêmes tendances.

Si l'on considère la fréquentation du Château comtal et celle des autres sites du réseau, l'ouverture tardive et la fermeture précoce de certains sites expliquent une fréquentation inférieure hors saison, la période mai – septembre affichant quant à elle une fréquentation quasi identique.

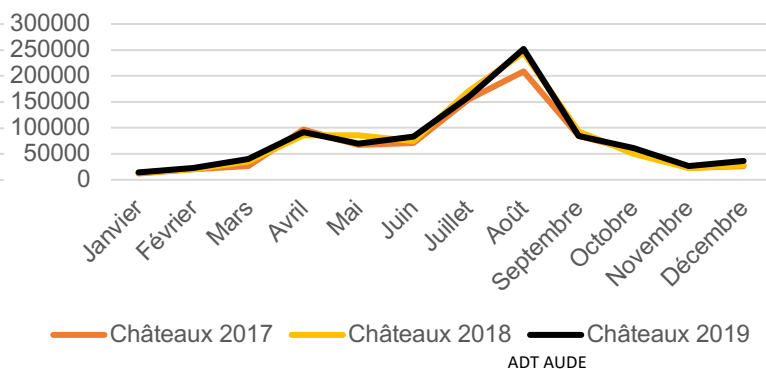
Comparatif mensuel de fréquentation du réseau des sites Pays Cathare et du château Comtal



Fréquentation mensuelle des Abbayes
2017-2019



Fréquentation mensuelle des Châteaux
2017-2019



Répartition mensuelle des clientèles
réseau des Sites Pays Cathare

	ADULTES	ENFANTS	GROUPES	FAMILLES	Total Global
	TOTAL	TOTAL	TOTAL	TOTAL	
Janvier	1,5%	1,3%	0,8%	0,4%	1,4%
Février	2,2%	2,9%	2,7%	1,3%	2,3%
Mars	3,7%	4,0%	8,2%	1,4%	4,1%
Avril	8,2%	13,3%	15,3%	12,0%	9,5%
Mai	7,8%	5,9%	17,4%	3,2%	8,1%
Juin	9,3%	5,6%	22,9%	0,5%	9,6%
Juillet	15,8%	23,3%	3,9%	28,4%	16,3%
Août	26,9%	28,6%	3,5%	41,4%	25,7%
Septembre	11,0%	3,6%	11,4%	2,8%	9,8%
Octobre	6,9%	6,2%	8,4%	4,0%	6,9%
Novembre	3,0%	2,1%	3,0%	1,5%	2,8%
Décembre	3,7%	3,2%	2,4%	3,0%	3,5%
TOTAL	100,0%	100,0%	100,0%	100,0%	100,0%

ADT AUDE

Répartition mensuelle des clientèles
réseau hors Château Comtal

	ADULTES	ENFANTS	GROUPES	FAMILLES	Total Global
	TOTAL	TOTAL	TOTAL	TOTAL	
Janvier	0,6%	0,3%	0,3%	0,4%	0,5%
Février	1,4%	1,4%	0,9%	1,3%	1,4%
Mars	2,7%	1,7%	5,3%	1,4%	2,8%
Avril	8,1%	9,9%	13,9%	12,0%	8,8%
Mai	9,2%	3,9%	16,3%	3,2%	9,1%
Juin	10,2%	3,6%	19,4%	0,5%	10,2%
Juillet	16,6%	26,5%	7,9%	28,4%	17,0%
Août	28,2%	41,4%	6,9%	41,4%	27,9%
Septembre	11,8%	2,9%	16,5%	2,8%	11,2%
Octobre	7,3%	5,7%	8,3%	4,0%	7,2%
Novembre	2,3%	1,4%	2,5%	1,5%	2,2%
Décembre	1,6%	1,4%	1,8%	3,0%	1,6%
TOTAL	100,0%	100,0%	100,0%	100,0%	100,0%

ADT AUDE

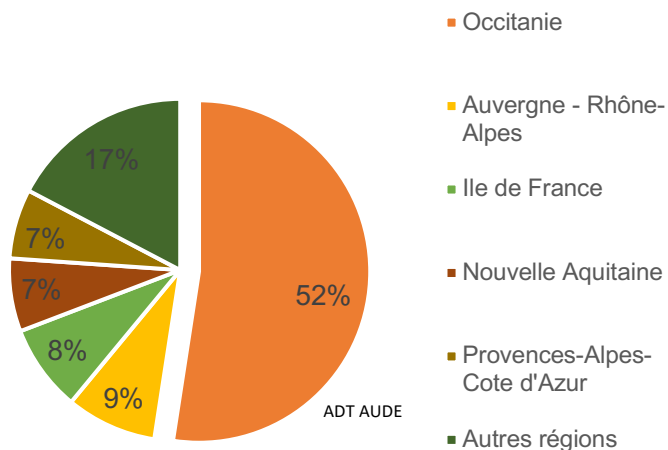
La fermeture d'un certain nombre de sites au 1^{er} trimestre et au mois de décembre augmente mécaniquement la fréquentation des autres mois de l'année si l'on considère les sites hors Château comtal. Ceci étant, si la répartition mensuelle de la fréquentation adulte présente peu de différences, il faut noter l'importance de la fréquentation enfants au mois d'août hors Château comtal (41,4%), la fréquentation familiale de ces sites étant fortement liée aux vacances d'été alors que le reste de l'année ils attirent essentiellement une clientèle d'adultes sans enfants. La fréquentation des clientèles groupe est elle proportionnellement plus importante au 3^{ème} trimestre dans le réseau hors Château comtal.

FRÉQUENTATION FRANÇAISE

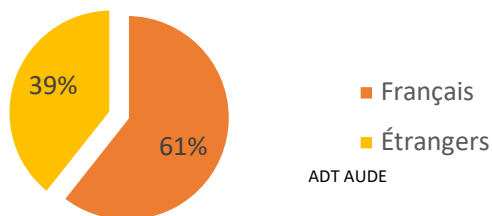
Fréquentation par origines régionales et départementales

Fréquentation française 2019

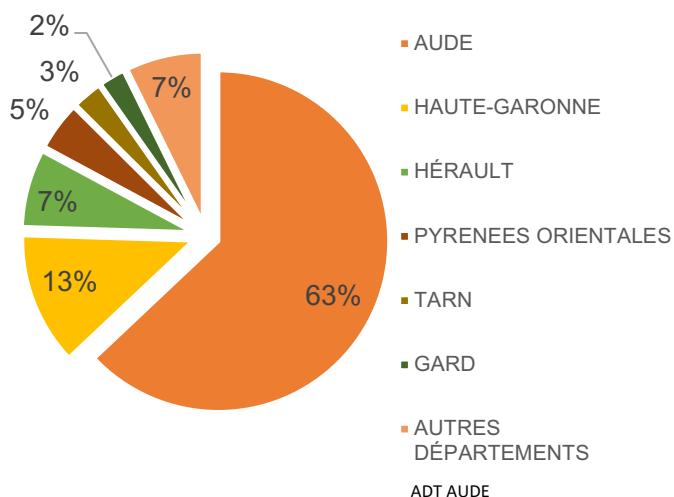
Origines régionales



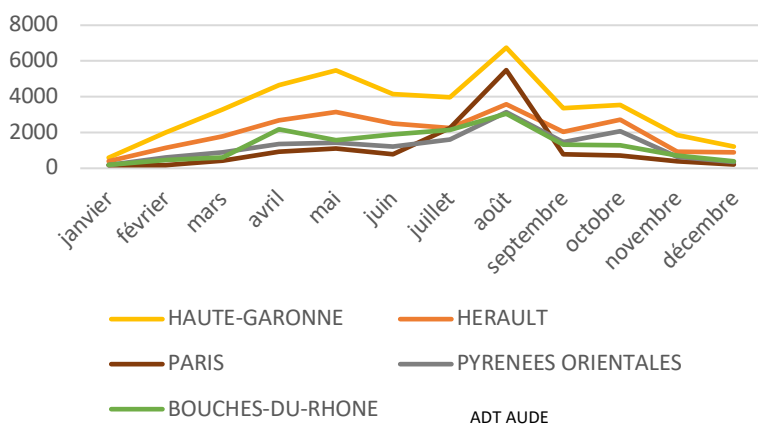
Origine des clientèles 2019



Répartition de la fréquentation régionale 2019 par département Réseau Sites Pays Cathare



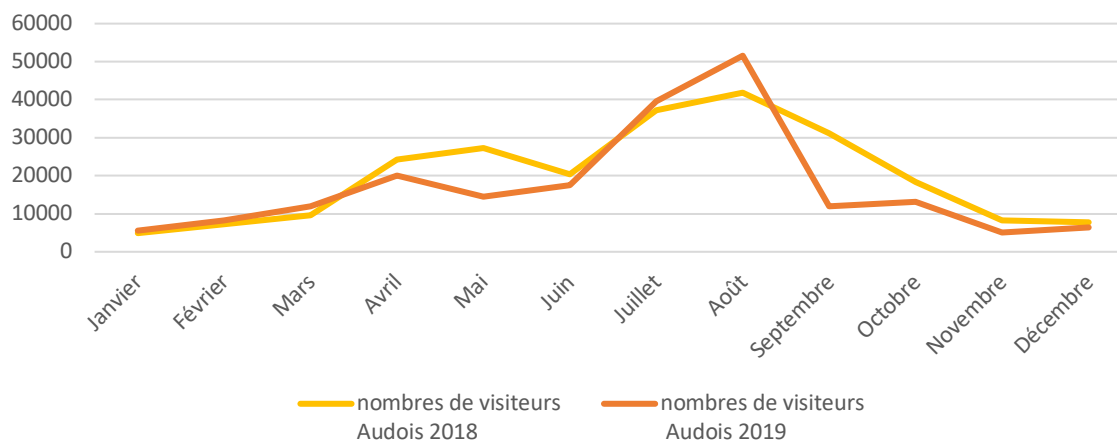
Fréquentation mensuelle 2019 des 5 1ères clientèles départementales (Hors Aude)



La clientèle issue de la Région Occitanie des sites Pays Cathare issue de la région Occitanie représente 52 % des visiteurs français, les audois représentant à eux seuls un tiers de la clientèle française. Si la clientèle haut-garonnaise reste hégémonique tout au long de l'année, elle est relativement plus importante en avant saison et notamment au mois de mai alors que la clientèle des Bouches-du-Rhône est fortement présente lors des vacances de printemps. La clientèle parisienne se distingue par un pic au mois d'août. Elle devient la 2^{ème} clientèle estivale française des sites du réseau.

FRÉQUENTATION DES VISITEURS AUDOIS

Fréquentation mensuelle des visiteurs Audois 2018-2019



	nombres de visiteurs Audois 2019	Part de la clientèle audoise / clientèle française
Janvier	5567	62%
Février	8279	43%
Mars	11975	43%
Avril	19996	31%
Mai	14563	28%
Juin	17506	31%
Juillet	39564	37%
Août	51564	30%
Septembre	11944	24%
Octobre	13163	29%
Novembre	5067	28%
Décembre	6397	31%
TOTAL	205585	32%

Représentant 32 % de la clientèle française à l'année, la fréquentation audoise est surreprésentée au 1^{er} trimestre et au mois de juillet alors qu'elle représente une part bien moindre des visiteurs (24%) au mois de septembre.

En 2019, à l'image de la fréquentation globale du département, la fréquentation audoise est en retrait sur les ailes de saison alors que le mois d'août est en progression.

FRÉQUENTATION ÉTRANGÈRE

Fréquentation par origine nationale

ANNÉE 2019		
Pays	Nombres de visiteurs	Répartition
Espagne	115 823	28%
Allemagne	51 595	13%
Royaume-Uni	42 462	10%
Pays-Bas	17 096	4%
Etats-Unis	19 929	5%
Italie	12 532	3%
Autres Europe	13 740	3%
Canada	9 808	2%
Autres Amériques	7 031	2%
Russie	9 594	2%
Belgique/Luxembourg	6 004	1%
Scandinavie	5 987	1%
Australie / Nouvelle Zélande	5 645	1%
Suisse	5 944	1%
Chine	2 641	1%
Irlande	2 504	1%
Japon	3 004	1%

Répartition mensuelle de la clientèle étrangère		
mois	nombres de	répartition
janvier	6 717	2%
février	7 119	2%
mars	13 558	3%
avril	41 572	10%
mai	27 674	7%
juin	47 827	12%
juillet	68 883	17%
août	86 084	21%
septembre	49 110	12%
octobre	28 660	7%
novembre	13 173	3%
décembre	18 920	5%
Total	409 297	100%

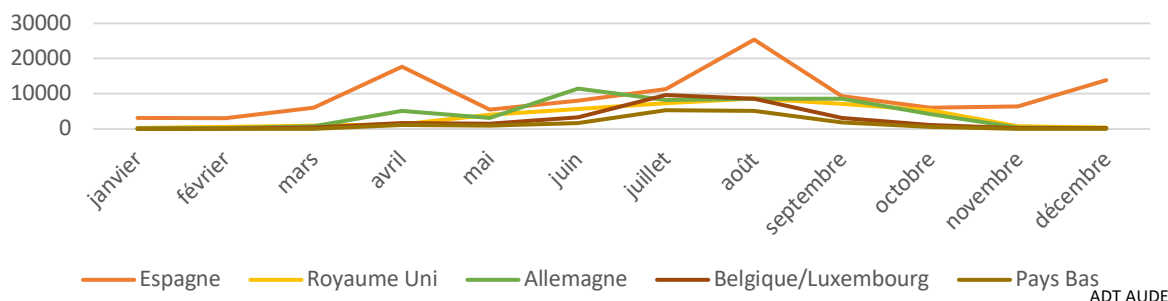
ADT AUDE

ADT AUDE

En 2019 la part des nationalités est sensiblement modifiée, la clientèle espagnole ne représentant plus que 28% de la clientèle étrangère (-3 points par rapport à 2018), le Royaume-Uni perdant également 3 points et rétrogradant de la 2^{ème} à la 3^{ème} place des clientèles étrangères.

Fortement présente d'avril à octobre la clientèle étrangère est mieux répartie sur l'ensemble de la saison, la période estivale ne représentant que 38% de la fréquentation des sites.

Fréquentation étrangère 2019 - Réseau Sites Pays Cathare

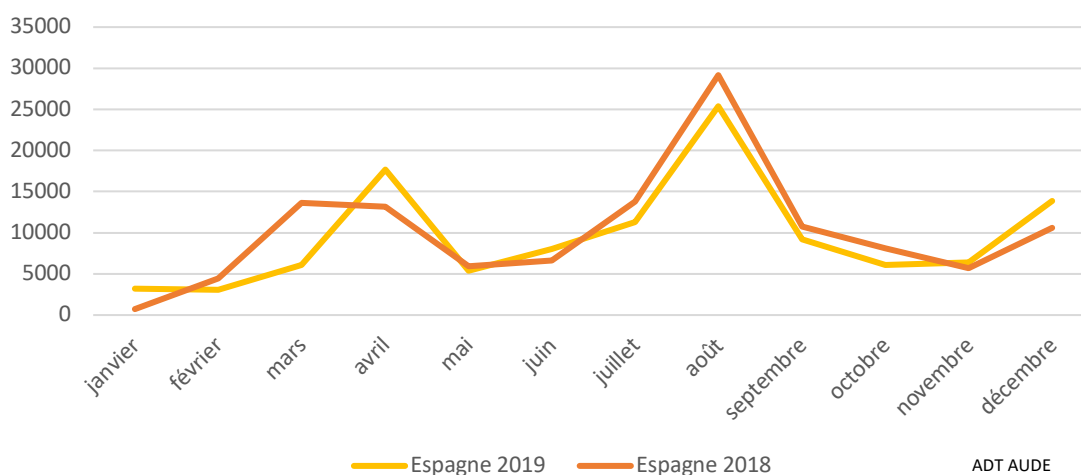


ADT AUDE

Part de fréquentation mensuelle par nationalité													
	janv	fev	mars	avril	mai	juin	juillet	août	sept	oct	nov	déc	total
Afrique	1%	1%	1%	21%	3%	9%	9%	42%	8%	3%	1%	1%	100%
Allemagne	0%	0%	1%	10%	6%	22%	16%	17%	17%	8%	1%	0%	100%
Australie / Nvelle Zélande	3%	1%	2%	7%	15%	18%	16%	9%	14%	10%	2%	3%	100%
Belgique/ Luxembourg	0%	0%	1%	6%	5%	11%	32%	29%	10%	4%	1%	0%	100%
Canada	1%	2%	4%	6%	11%	17%	23%	9%	15%	9%	1%	2%	100%
Chine	3%	5%	4%	6%	11%	14%	19%	3%	10%	14%	6%	5%	100%
Espagne	3%	3%	5%	15%	5%	7%	10%	22%	8%	5%	5%	12%	100%
Etats-Unis	2%	2%	4%	8%	12%	19%	17%	9%	11%	10%	3%	3%	100%
Irlande	2%	3%	4%	6%	11%	17%	19%	18%	9%	8%	2%	1%	100%
Italie	2%	2%	4%	13%	4%	7%	14%	37%	8%	4%	2%	4%	100%
Japon	3%	4%	8%	11%	11%	10%	10%	15%	9%	8%	7%	5%	100%
Moyen Orient	1%	1%	3%	11%	7%	9%	21%	14%	11%	14%	4%	3%	100%
Pays-bas	0%	0%	1%	6%	6%	10%	31%	30%	11%	4%	0%	0%	100%
Royaume-Uni	1%	1%	2%	3%	10%	13%	17%	20%	17%	13%	2%	1%	100%
Russie	4%	3%	4%	21%	8%	13%	15%	13%	10%	6%	3%	1%	100%
Scandinavie	0%	1%	2%	7%	8%	11%	30%	19%	11%	7%	1%	2%	100%
Suisse	1%	1%	1%	12%	8%	13%	21%	13%	15%	13%	1%	1%	100%
Autres Amériques	6%	4%	6%	8%	10%	14%	13%	12%	10%	8%	3%	5%	100%
Autres Asie	1%	4%	4%	8%	9%	13%	16%	13%	15%	9%	6%	3%	100%
Autres Europe	1%	2%	2%	9%	9%	10%	18%	26%	12%	7%	2%	1%	100%
Autres	1%	1%	3%	8%	6%	8%	18%	24%	16%	5%	6%	3%	100%
Total	2%	2%	3%	10%	7%	12%	17%	21%	12%	7%	3%	5%	100%

ADT AUDE

Comparatif de la fréquentation Espagnole 2018-2019



ADT AUDE

Le positionnement calendaire de la Semaine Sainte en avril explique le pic enregistré en 2019 alors qu'en 2018 cet afflux était réparti sur les mois de mars et avril. En 2019, à l'exception du mois de décembre, la fréquentation espagnole s'affiche en retrait par rapport à 2018.

DONNÉES ÉCONOMIQUES

	Ticket moyen € TTC sites Pays Cathare 2018	Ticket moyen € TTC sites Pays Cathare 2019	Évolution du Ticket moyen Sites Pays Cathare 2019
Janvier	7,55 €	6,07 €	-1,48 €
Février	6,44 €	5,64 €	-0,80 €
Mars	6,77 €	5,50 €	-1,27 €
Avril	6,36 €	5,38 €	-0,98 €
Mai	6,00 €	5,48 €	-0,52 €
Juin	6,06 €	5,20 €	-0,86 €
Juillet	6,40 €	5,17 €	-1,24 €
Août	5,57 €	4,89 €	-0,68 €
Septembre	5,86 €	5,29 €	-0,58 €
Octobre	5,94 €	5,53 €	-0,41 €
Novembre	6,84 €	6,08 €	-0,75 €
Décembre	6,54 €	7,46 €	0,92 €
MOYENNE 2019	6,36 €	5,64 €	-0,72 €

(1) Sites ayant répondu au questionnaire « données économiques 2019 » :

Aguilar, Alet-les-bains, Arques, Caunes-Minervois, Fontfroide, Lagrasse, Lastours, Lordat, Mazamet, Peyrepertuse, Puilaurens, Queribus-Cucugnan, Quercorb, Saint-Hilaire, Saint-Papoul, Saissac, Termes, Usson et Villerouge-Termenès

En appliquant le ratio de 5,64 € de dépenses moyennes par visiteur (moyenne 2019 hors Fontfroide) aux sites n'ayant pas répondu au questionnaire « données économiques », le réseau des sites Pays Cathare aura généré en 2019 un chiffre d'affaires global de 7 768 135,29 €.