



SITES PAYS CATHARE
BILAN 2018

ANALYSE DE FRÉQUENTATION



LES SITES
PAYS CATHARE



AUDE
PAYS CATHARE

LE SUD
À SON HISTOIRE

AGENCE DE DÉVELOPPEMENT TOURISTIQUE

AGENCE DE DÉVELOPPEMENT TOURISTIQUE DE L'AUDE

FRÉQUENTATION GLOBALE

Fréquentation globale des Sites Pays Cathare 2018

	Aguilar	Alet-les-Bains	Arques	Château Comtal Carcassonne	Caunes-Minervois	Fontfroide	Lagrasse	Lastours	Mazamet	Montségur	Peyrepertuse	Puilaurens	Guéribus Cucugnan	Quercorb	Saint-Hilaire	Saint-Papoul	Saissac	Termes	Usson	Villelongue	Villeneuve Termènes	TOTAL	
Janvier	0	0	0	12 539	0	1 598	250	215	0	92	652	0	323	0	192	0	0	0	0	0	0	0	15 861
Février	52	0	42	17 903	261	1 943	797	521	85	46	756	0	980	0	314	251	378	0	22	0	0	0	24 351
Mars	68	0	138	27 880	501	3 994	1 547	1 314	150	861	1 891	0	2 167	0	682	360	322	120	0	122	235	0	42 352
Avril	651	553	671	58 667	948	8 964	3 554	3 759	225	3 109	6 215	2 202	6 778	228	1 112	1 009	1 253	606	37	434	1 229	0	102 204
Mai	951	397	671	53 691	1 687	18 405	4 394	4 695	309	3 784	7 859	2 123	8 388	298	1 569	1 346	1 530	687	19	560	1 224	0	114 587
Juin	615	496	850	48 854	1 708	13 684	3 890	3 606	300	3 369	6 718	1 593	5 845	502	1 428	1 088	1 115	459	0	300	1 135	0	97 555
Juillet	1 821	779	1 678	106 001	2 824	15 619	6 444	6 117	354	9 347	24 319	4 633	12 139	524	2 336	1 798	2 641	1 132	283	668	1 999	0	203 456
Août	2 582	1 295	2 485	142 545	4 654	23 835	8 912	9 994	751	13 550	40 088	6 960	16 603	833	3 685	3 086	4 907	1 901	587	1 140	2 755	0	293 148
Septembre	1 195	815	1 267	56 847	2 637	14 981	5 905	5 247	499	4 706	8 752	2 787	7 840	290	1 956	1 813	1 428	1 020	66	432	1 431	0	121 914
Octobre	580	354	750	32 821	1 123	12 572	2 284	2 179	214	2 679	4 166	1 441	4 196	18	842	620	705	297	13	46	740	0	68 640
Novembre	161	0	197	16 526	400	2 765	842	784	62	769	1 635	458	1 645	0	327	359	429	86	24	0	148	0	27 617
Décembre	0	0	0	23 302	342	3 252	512	789	0	155	1 116	0	1 366	0	401	168	342	0	0	0	116	0	31 861
TOTAL 2018	8 676	4 689	8 749	597 576	17 085	121 612	39 331	39 220	2 949	42 467	104 167	22 197	68 270	2 693	14 844	11 898	15 050	6 308	1 051	3 702	11 012	11 431	1 143 546
TOTAL 2017	9 004	4 476	8 604	549 023	18 180	131 995	50 016	45 997	3 582	45 039	101 779	24 607	70 407	2 804	17 740	9 785	16 948	7 970	830	4 319	14 017	11 431	1 137 122
% VARIATION	-3,64%	4,76%	1,69%	8,84%	-6,02%	-7,87%	-21,36%	-14,73%	-17,67%	-6%	2,35%	-9,79%	-3,04%	-3,96%	-16,32%	21,59%	-11,20%	-20,85%	26,63%	-14,29%	-21,44%	0,56%	
Nbre Visit.	-328	213	145	48 553	-1 095	-10 383	-10 685	-6 777	-633	-2 572	2 388	-2 410	-2 137	-111	-2 896	2 113	-1 898	-1 662	221	-617	-3 005	0	6 424

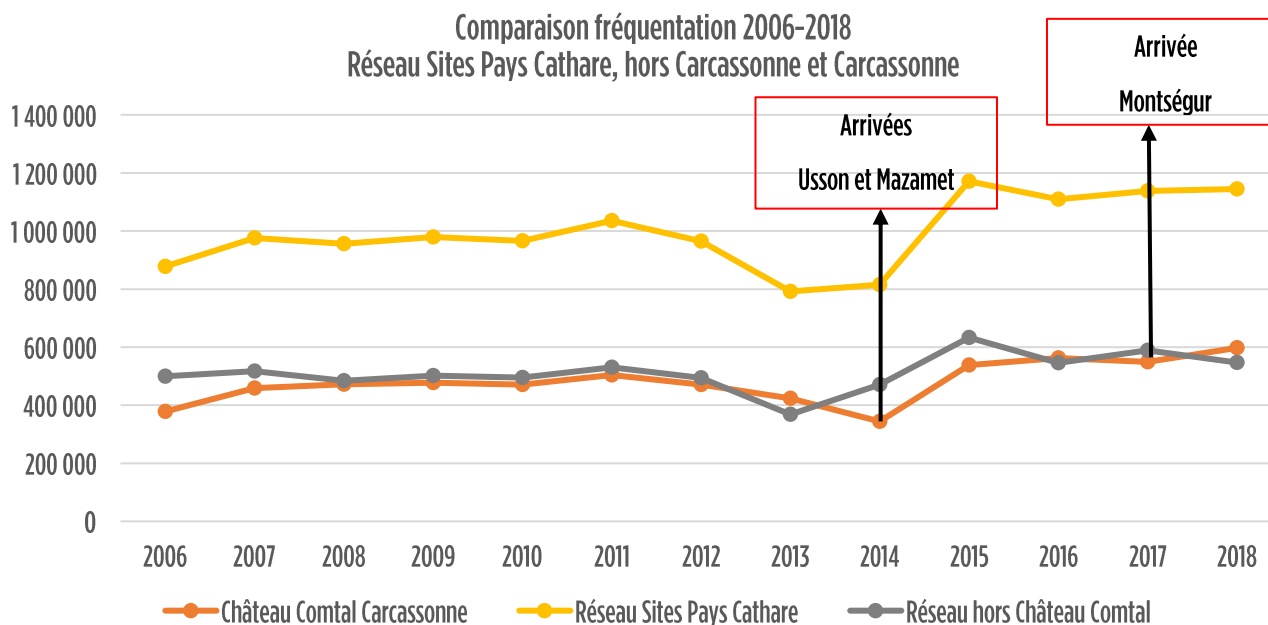
En 2018 le réseau des Sites Pays Cathare enregistre une fréquentation en augmentation de 0,56 %, hausse essentiellement due à la progression de près de 9 % des entrées du Château Comtal de Carcassonne (+48 500 visiteurs). En effet, hors Carcassonne seuls 5 sites s'affichent en progression, les variations parfois proportionnellement importantes (+ 27 % à Usson, +22 % à St-Papoul) n'impactant que des sites ayant une fréquentation relativement faible. Si certaines baisses peuvent trouver leur explication dans des horaires d'ouverture restreints ou dans des travaux sur les sites, les multiples mouvements sociaux et les conditions climatiques (canicule, inondations) ont certainement limité les déplacements. Le positionnement calendaire des vacances de printemps permet au mois d'avril de dépasser les 100 000 visiteurs sur l'ensemble du réseau, le mois de septembre restant, hors période estivale, le mois le plus fréquenté pour les sites du Pays Cathare, le succès des Journées du Patrimoine favorisant la fréquentation de proximité.

Fréquentation Sites Pays Cathare

	2014	2015	2016	2017	2018	Évolution 2017/2018
Nombre total d'entrées	1 020 038	1 057 600	1 108 898	1 137 122	1 143 456	0,6%

ADT 2018

En 5 ans la fréquentation des sites Pays Cathare progresse de 123 500 visiteurs (12 %), illustration de l'attrait du tourisme patrimonial, de l'entrée de nouveaux sites (Montségur) et de l'attractivité de la destination.



Depuis de nombreuses années la fréquentation du seul Château Comtal de Carcassonne équivaut peu ou prou à celle de l'ensemble des autres sites du réseau. La baisse de fréquentation amorcée en 2012 a touché l'ensemble des sites, le Château Comtal enregistrant un recul jusqu'en 2014, le reste du Réseau connaissant en 2014 et 2015 deux années successives de fortes hausses. Le regain de fréquentation enregistré sur les sites du réseau en 2017 a été rendu possible par l'intégration des données du château de Montségur. En 2018 la fréquentation du Château Comtal est supérieure à la fréquentation de l'ensemble du réseau, ce qui était arrivé uniquement en 2013, la décoration in-situ réalisée par Felice Varini sur les remparts de la Cité ayant sans aucun doute contribué à augmenter la fréquentation du site.

Part des visiteurs payants	Janvier	Février	Mars	Avril	Mai	Juin	Juillet	Août	Septembre	Octobre	Novembre	Décembre	TOTAL 2018
Réseau Sites Pays Cathare	70%	67%	76%	81%	84%	84%	80%	83%	77%	85%	73%	73%	81%
Réseau hors Carcassonne	95%	95%	97%	96%	95%	96%	95%	95%	88%	95%	93%	96%	94%

La politique d'ouverture à un large public (gratuité jeunes, étudiants) développée par les Monuments Nationaux modifie sensiblement la part des visiteurs payants, la proportion de gratuits étant globalement de 6 % sur l'ensemble des sites du réseau hors Carcassonne.

Moyennes mensuelles par typologie de sites

2018	Moyenne groupe 1	Moyenne groupe 2	Moyenne groupe 3	Moyenne Châteaux	Moyenne Abbayes	Moyenne Musées	Moyenne tous Sites PC	Moyenne hors Carcassonne
Janvier	1 959	38	0	1 152	291	0	755	166
Février	2 868	241	25	1 725	509	43	1 160	322
Mars	4 933	420	75	2 900	1 029	75	2 008	714
Avril	11 656	1 110	426	7 098	2 368	227	4 867	2 177
Mai	12 917	1 471	487	7 135	4 051	304	5 457	3 045
Juin	10 945	1 295	440	6 180	3 228	401	4 645	2 435
Juillet	22 938	2 320	905	14 250	4 353	439	9 635	4 817
Août	32 811	3 817	1 447	20 413	6 658	792	13 959	7 530
Septembre	13 383	1 853	698	7 716	4 077	395	5 805	3 253
Octobre	7 760	806	284	4 192	2 549	116	3 256	1 778
Novembre	3 166	333	66	1 897	670	31	1 310	550
Décembre	3 849	274	0	2 291	668	0	1 531	443
Moyenne mensuelle annuelle	10 765	1 165	404	6 412	2 538	235	50 819	25 930

ADT AUDE

Groupe 1 : Carcassonne, Fontfroide, Lagrasse, Lastours, Montségur, Peyreperouse, Puilaurens, Quéribus

Groupe 2 : Caunes-Minervois, Saint-Hilaire, Saint-Papoul, Saissac, Villerouge-Termenès

Groupe 3 : Aguilar, Alet-les-Bains, Arques, Mazamet, Quercorb, Termes, Usson, Villelongue

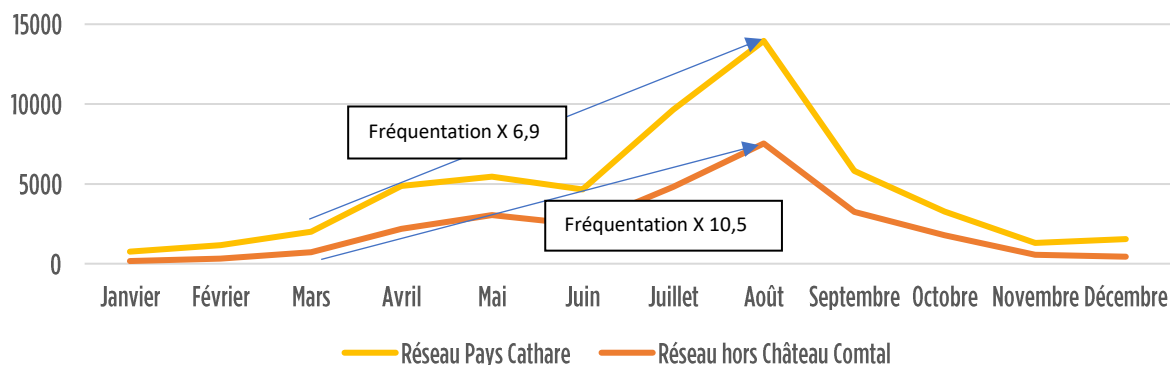
Les groupes présentés ci-dessus ont été constitués à partir de la fréquentation 2018 des sites Pays Cathare.

Les sites du groupe 1 enregistrent une fréquentation supérieure à 20 000 visiteurs par an

Les sites du groupe 2 reçoivent entre 10 000 et 20 000 visiteurs par an

Les sites du groupe 3 enregistrent une fréquentation inférieure à 10 000 visiteurs par an.

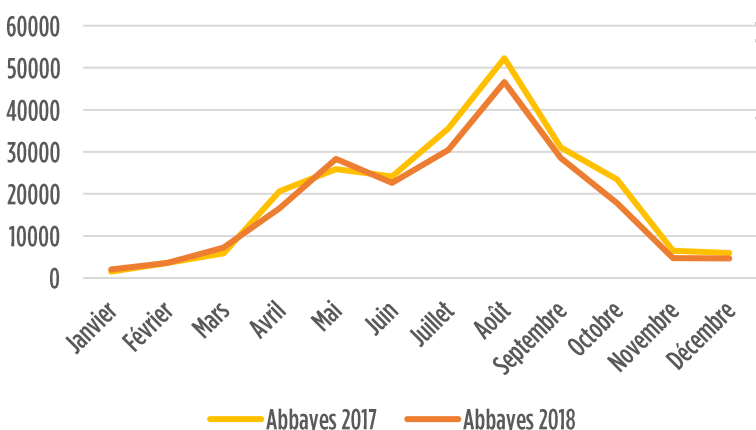
Fréquentation mensuelle moyenne du réseau des Sites Pays Cathare



ADT AUDE

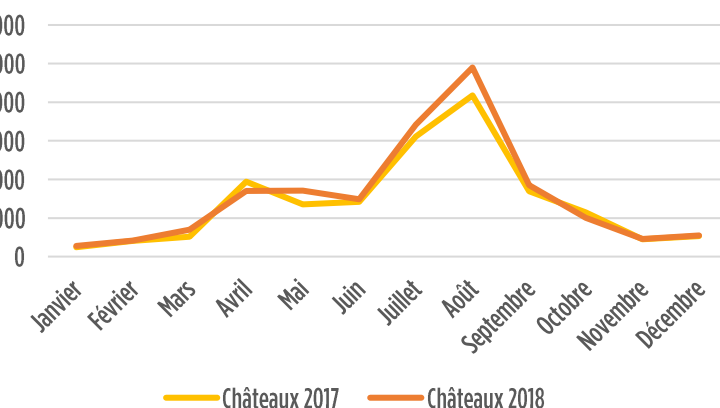
Entre les mois de mars et d'août 2018 la fréquentation moyenne de l'ensemble du réseau est multipliée par 6,9 alors que dans le même temps elle est multipliée par 10,5 si l'on exclut le Château comtal de Carcassonne de l'analyse, illustration d'une forte dépendance des sites à la fréquentation estivale.

Fréquentation mensuelle des Abbayes 2017-2018



ADT AUDE

Fréquentation mensuelle des Châteaux 2017-2018



ADT AUDE

En retrait au mois d'avril par rapport à 2017, la fréquentation des abbayes progresse au mois de mai puis s'affiche en retrait sur le reste de l'année. A l'inverse la fréquentation des châteaux est en progression durant la période estivale.

Répartition mensuelle des clientèles réseau des Sites Pays Cathare					
	ADULTES	ENFANTS	GROUPES	FAMILLES	
	TOTAL	TOTAL	TOTAL	TOTAL	Total Global
Janvier	0,6%	0,4%	0,7%	0,7%	0,6%
Février	1,2%	1,0%	1,5%	1,4%	1,2%
Mars	2,6%	1,9%	5,0%	2,1%	2,7%
Avril	7,9%	7,9%	10,2%	8,9%	8,1%
Mai	11,6%	6,1%	18,5%	6,1%	11,5%
Juin	9,2%	3,0%	18,1%	1,6%	9,2%
Juillet	17,5%	26,9%	8,8%	25,7%	17,8%
Août	27,9%	42,9%	5,4%	45,1%	27,8%
Septembre	12,3%	3,0%	15,3%	1,9%	11,5%
Octobre	5,9%	4,1%	12,1%	4,6%	6,2%
Novembre	1,9%	2,0%	2,0%	1,8%	1,9%
Décembre	1,5%	0,9%	2,4%	3,5%	1,6%
TOTAL	100%	100%	100%	100%	100%

ADT AUDE

Répartition mensuelle des clientèles réseau hors Château Comtal					
	ADULTES	ENFANTS	GROUPES	FAMILLES	
	TOTAL	TOTAL	TOTAL	TOTAL	Total Global
Janvier	1,4%	1,5%	1,3%	0,6%	1,4%
Février	2,1%	2,4%	2,2%	1,3%	2,2%
Mars	3,1%	4,7%	8,1%	2,0%	3,7%
Avril	8,4%	10,2%	12,1%	8,6%	9,0%
Mai	9,8%	8,6%	17,9%	5,9%	10,2%
Juin	8,3%	6,7%	17,1%	1,5%	8,6%
Juillet	17,3%	23,3%	9,0%	24,8%	17,7%
Août	26,4%	30,1%	6,3%	43,6%	25,7%
Septembre	11,8%	3,6%	12,5%	1,9%	10,4%
Octobre	5,7%	4,5%	10,2%	4,4%	5,8%
Novembre	2,6%	1,6%	1,7%	1,8%	2,4%
Décembre	3,0%	2,7%	1,6%	3,4%	2,8%
TOTAL	100%	100%	100%	100%	100%

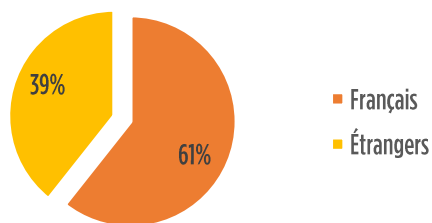
ADT AUDE

La répartition mensuelle des clientèles diffère peu si l'on inclut ou non le Château Comtal dans l'analyse. Seule véritable différence, la part de la clientèle enfants durant la période estivale est nettement moins importante si on exclut le Château Comtal de l'analyse, l'attractivité de la Cité sur les clientèles familiales jouant à plein au cœur de l'été.

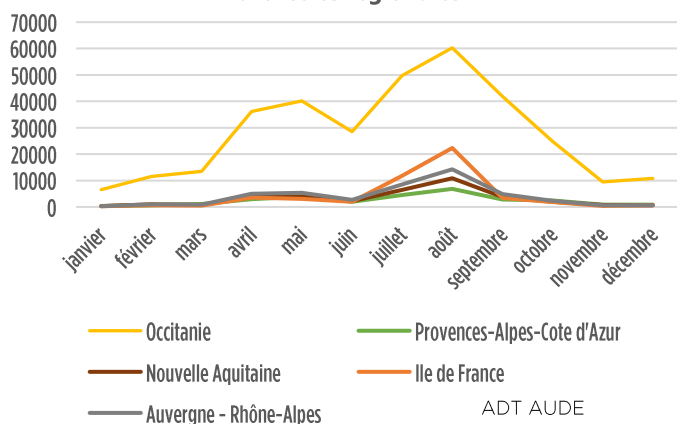
FRÉQUENTATION FRANÇAISE

Fréquentation par origines régionales et départementales

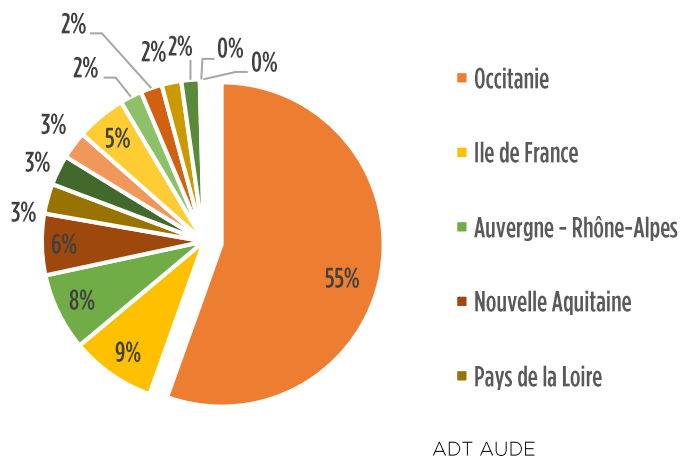
Origine des clientèles 2018



Réseau Sites Pays Cathare - Fréquentation mensuelle 2018 des 5 1ères clientèles régionales

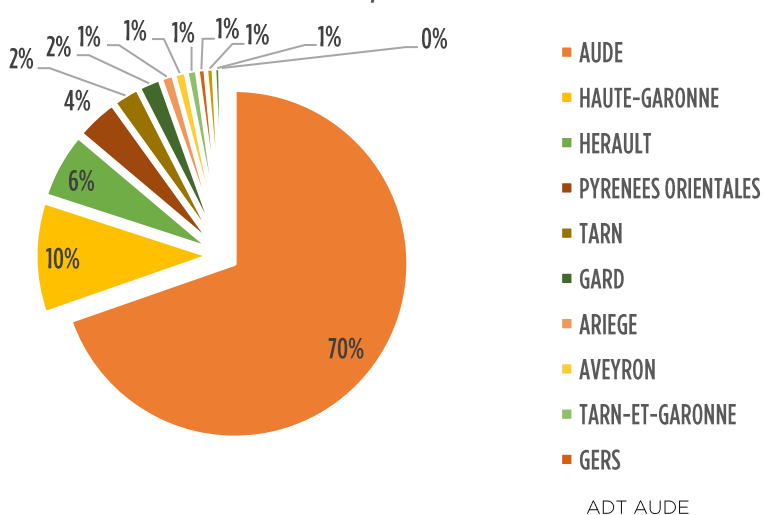


Fréquentation française 2018 Origines régionales Réseau Sites Pays Cathare



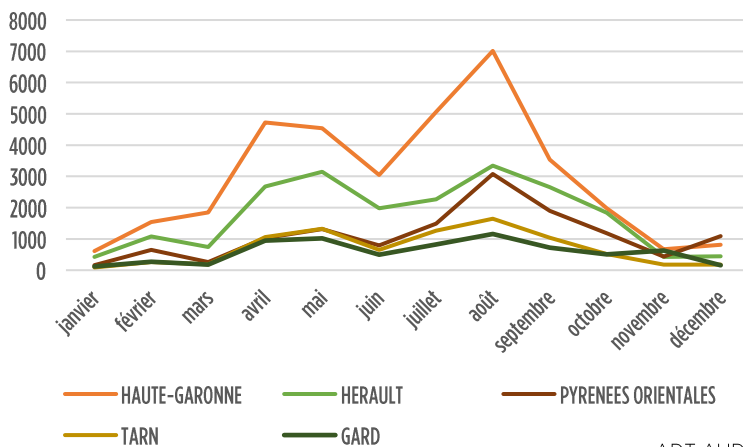
ADT AUDE

Répartition de la fréquentation régionale 2018 par département Réseau Sites Pays Cathare



ADT AUDE

Réseau Sites Pays Cathare - Fréquentation mensuelle 2018 des 5 1ères clientèles départementales

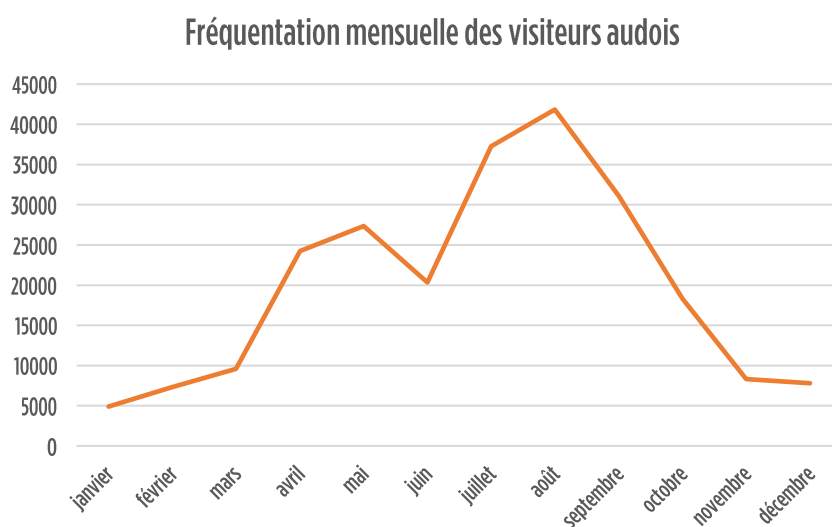


ADT AUDE

La clientèle française des Sites Pays Cathare est fortement dépendante de la clientèle régionale qui représente 55 % de visiteurs annuels, cette part atteignant 75 % en hors saison. Attachés à leur patrimoine les audois représentent plus des 2/3 des visiteurs régionaux, avec une très forte fréquentation durant les ailes de saison. On notera l'importance des clientèles héraultaises et des Bouches du Rhône au printemps et de celle de nos voisins des Pyrénées-Orientales à l'automne. La clientèle parisienne se distingue elle par un afflux au mois d'août. Première clientèle départementale hors Aude, et ce quel que soit le mois de l'année, la fréquentation haut-garonnaise se distingue par 2 pics en Avril et en Août, le mois de Mai étant en léger retrait, à l'opposé du comportement des autres clientèles.

	Nombres de visiteurs Audois 2018	Part de la clientèle audoise / clientèle française
Janvier	4900	61%
Février	7302	45%
Mars	9600	51%
Avril	24234	43%
Mai	27353	41%
Juin	20334	46%
Juillet	37262	34%
Août	41841	27%
Septembre	31090	45%
Octobre	18302	47%
Novembre	8330	48%
Décembre	7783	53%
TOTAL	238331	39%

FRÉQUENTATION DES VISITEURS AUDOIS



Données 2018 hors : Arques, Caunes-Minervois, Puilaurens, Montségur, Quéribus, Usson, Villelongue

Représentant en moyenne 39 % de la clientèle française sur l'année la clientèle audoise ne se lasse pas de visiter et faire visiter à ses proches les Sites du Pays Cathare, s'appropriant ainsi le patrimoine départemental. Seuls les mois de juillet et août se situent en dessous de la part annuelle de la clientèle française, la fréquentation audoise du mois de janvier représentant 61% de la clientèle française.

FRÉQUENTATION ÉTRANGÈRE

Fréquentation par origine nationale

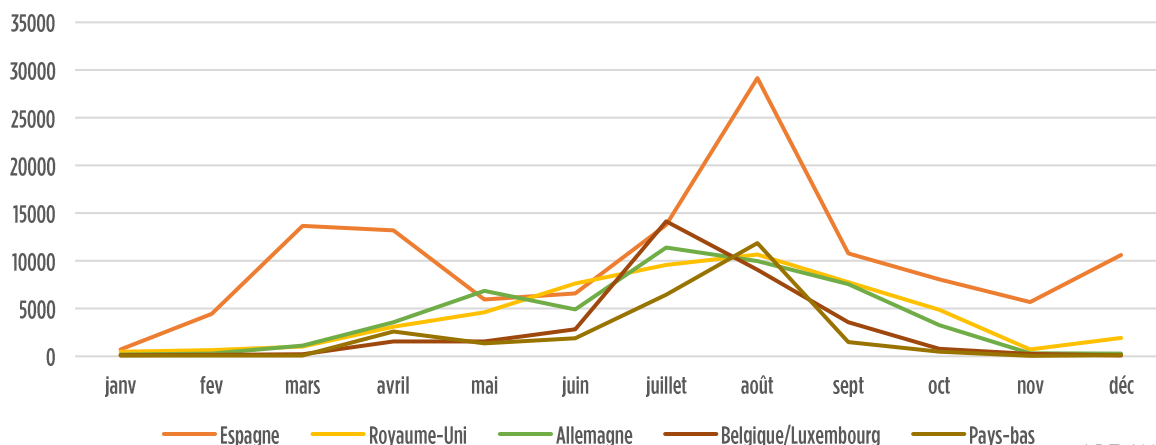
ANNÉE 2018		
Pays	Nombres de visiteurs	Répartition
Espagne	122 679	31%
Royaume-Uni	53 040	13%
Allemagne	49 730	12%
Belgique/Luxembourg	34 341	9%
Pays-bas	26 522	7%
Etats-Unis	18 847	5%
Autres	17 008	5%
Italie	12 649	3%
Autres Europe	12 607	3%
Canada	10 335	3%
Autres Amériques	6 373	2%
Russie	6 311	2%
Scandinavie	6 045	2%
Australie / Nvelle Zélande	6 004	2%
Suisse	5 914	1%
Chine	3 903	1%
Irlande	2 590	1%
Japon	2 474	1%

ADT AUDE

Répartition mensuelle de la clientèle étrangère		
mois	nombres de visiteurs	répartition
janvier	7 274	2%
février	7 859	2%
mars	19 173	5%
avril	32 423	8%
mai	31 397	8%
juin	39 046	10%
juillet	79 178	20%
août	90 189	23%
septembre	44 218	11%
octobre	24 305	6%
novembre	9 698	2%
décembre	16 056	4%
Total	400 816	100%

ADT AUDE

Fréquentation étrangère 2018 - Réseau Sites Pays Cathare



ADT AUDE

L'ouverture tardive d'un certain nombre de sites limite la fréquentation globale lors du 1^{er} trimestre (9 % de la fréquentation annuelle). Les mois de juin à septembre représentent près des 2/3 de la fréquentation globale.

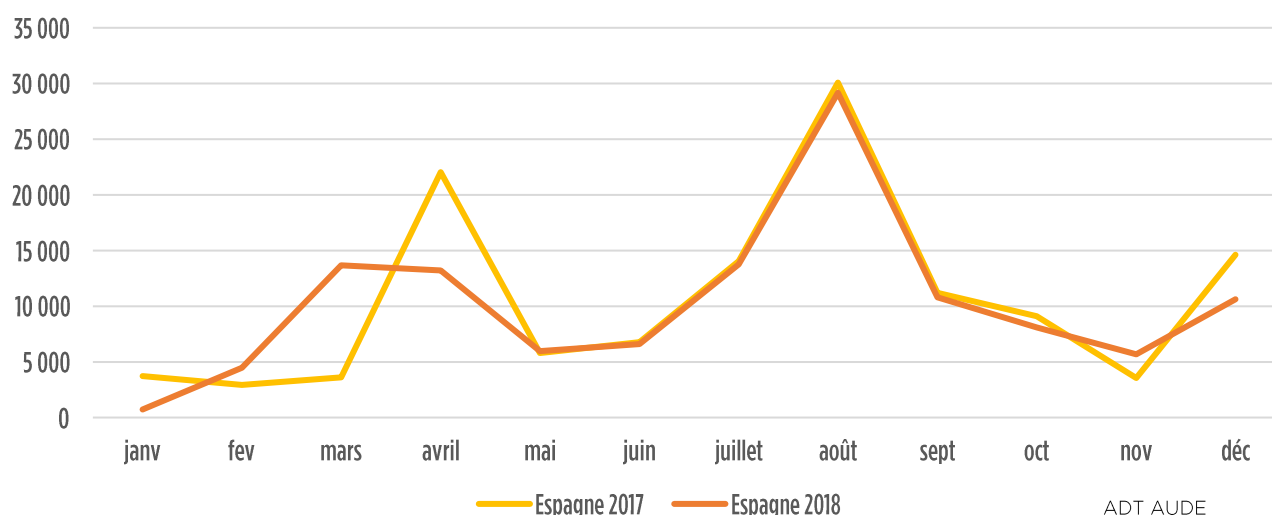
Les rythmes de fréquentation des différentes nationalités témoignent des rythmes de chaque pays, les allemands et les britanniques gardant une présence soutenue de mai à septembre, alors que belges et néerlandais se distinguent par des pics de fréquentation en juillet et en août.

Part de fréquentation mensuelle par nationalité													
	janv	fev	mars	avril	mai	juin	juillet	août	sept	oct	nov	déc	total
Afrique	4%	1%	2%	8%	8%	14%	26%	20%	10%	5%	1%	2%	100%
Allemagne	0%	1%	2%	7%	14%	10%	23%	20%	15%	7%	1%	1%	100%
Australie / Nvelle Zélande	3%	2%	1%	7%	12%	18%	19%	12%	17%	5%	2%	3%	100%
Belgique/Luxembourg	0%	0%	1%	5%	5%	8%	41%	26%	10%	2%	1%	0%	100%
Canada	1%	1%	3%	4%	11%	22%	23%	12%	13%	7%	1%	1%	100%
Chine	2%	3%	6%	19%	10%	10%	19%	8%	13%	6%	2%	4%	100%
Espagne	1%	4%	11%	11%	5%	5%	11%	24%	9%	7%	5%	9%	100%
Etats-Unis	0%	2%	4%	7%	12%	19%	18%	10%	15%	10%	1%	3%	100%
Irlande	1%	1%	4%	4%	6%	18%	30%	17%	12%	5%	1%	1%	100%
Italie	2%	2%	2%	7%	5%	7%	17%	44%	7%	2%	2%	3%	100%
Japon	5%	3%	5%	10%	9%	14%	12%	15%	9%	9%	5%	5%	100%
Moyen Orient	2%	2%	2%	5%	4%	6%	18%	21%	29%	7%	2%	2%	100%
Pays-bas	0%	0%	0%	10%	5%	7%	24%	45%	6%	2%	0%	0%	100%
Royaume-Uni	1%	1%	2%	6%	9%	14%	18%	20%	15%	9%	1%	4%	100%
Russie	5%	3%	4%	7%	8%	14%	21%	17%	12%	5%	2%	2%	100%
Scandinavie	1%	1%	2%	5%	9%	10%	43%	14%	9%	5%	1%	1%	100%
Suisse	1%	1%	1%	9%	9%	7%	35%	11%	14%	11%	1%	1%	100%
Autres Amériques	7%	6%	4%	7%	12%	14%	17%	9%	9%	5%	5%	5%	100%
Autres Asie	4%	1%	2%	10%	6%	13%	24%	13%	14%	6%	3%	4%	100%
Autres Europe	2%	2%	3%	8%	10%	12%	22%	20%	11%	5%	2%	2%	100%
Autres	22%	1%	0%	7%	10%	9%	13%	17%	7%	4%	5%	4%	100%
Total	2%	2%	5%	8%	8%	10%	20%	23%	11%	6%	2%	4%	100%

ADT AUDE

Le tableau de fréquentation mensuelle de l'ensemble des nationalités fait apparaître quelques spécificités : une fréquentation régulière de mai à octobre pour les américains, une fréquentation concentrée sur le mois de juillet pour les belges (41 %) et les scandinaves (43 %), le mois d'août étant plébiscité par les néerlandais (45 %) et les italiens (44 %).

Comparatif de la fréquentation Espagnole 2017-2018



ADT AUDE

Représentant près du 1/3 des visiteurs étrangers les espagnols se distinguent par une forte fréquentation au printemps (Semaine Sainte) et en décembre (Purissima), le mois d'août restant quantitativement le mois le plus fréquenté par nos voisins.

En 2018, la Semaine Sainte étant positionnée fin mars, le traditionnel pic de fréquentation des espagnols s'étale sur les mois de mars et avril, la fréquentation du reste de l'année étant quasiment identique à celle de 2017.

DONNÉES ÉCONOMIQUES

L'intégration en 2018 des données économiques de l'abbaye de Fontfroide fait progresser le ticket moyen sur l'ensemble du réseau mais ne change pas le rapport entre les données mensuelles (hors abbaye de Fontfroide, le ticket moyen s'établit à 5,53 € pour l'ensemble du Réseau). Ainsi le mois de janvier enregistre le ticket moyen le plus élevé et le mois d'août le ticket moyen le plus bas. Habituellement perçu comme une période intéressante en termes de dépenses, le mois de septembre se situe en fait en avant-dernière position, le nombre important de gratuités consenties lors des Journées du Patrimoine diminuant de facto le ticket moyen. En effet, si l'on ne considère que les seuls visiteurs payants, le ticket moyen du mois de septembre se situe en 5^{ème} position, les mois de janvier, février et novembre enregistrant des tickets moyens à plus de 9 € par visiteur payant.

	Ticket moyen € TTC sites Pays Cathare 2017	Ticket moyen € TTC sites Pays Cathare 2018	Ticket moyen visiteurs payants Sites Pays Cathare 2018
Janvier	6,41 €	7,55 €	11,09 €
Février	5,15 €	6,44 €	9,52 €
Mars	5,49 €	6,77 €	8,50 €
Avril	4,91 €	6,36 €	8,22 €
Mai	5,51 €	6,00 €	8,16 €
Juin	5,28 €	6,06 €	8,25 €
Juillet	5,04 €	6,40 €	7,02 €
Août	5,17 €	5,57 €	5,81 €
Septembre	4,75 €	5,86 €	8,37 €
Octobre	5,74 €	5,94 €	7,59 €
Novembre	5,82 €	6,84 €	9,19 €
Décembre	5,75 €	6,54 €	7,50 €
MOYENNE 2018	5,42 €	6,36 €	8,27 €

ADT Aude 2018

(1) Sites ayant répondu au questionnaire « données économiques 2018 » :

Aguilar, Alet-les-bains, Arques, Carcassonne, Fontfroide, Lagrasse, Lastours, Mazamet, Peyrepertuse, Puilaurens, Quercorb, Saint-Hilaire, Saint-Papoul, Saissac, Termes et Villeroque-Termenès

En appliquant le ratio de 5,53 € de dépenses moyennes par visiteur (moyenne 2018 hors Fontfroide) aux sites n'ayant pas répondu au questionnaire « données économiques », le réseau des sites Pays Cathare atteint en 2018 un chiffre d'affaires global de 7 190 000 €.